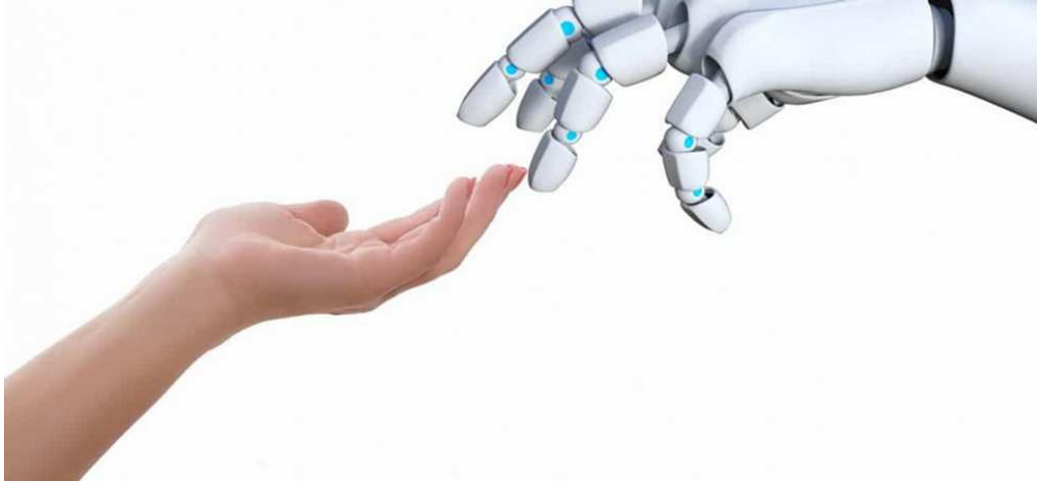


Préhenseur artificiel



Répartition du travail

Equipe 1 : Poignet			Equipe 2 : Pouce			Equipe 3 : Index			
Tâche	Actionneur / Commande	Capteur main biologique	Structure	Actionneur / Commande	Capteur main biologique	Structure	Actionneur / Commande	Capteur main biologique	Structure
Nom	Semih	Mohamed	Antoine	Kilian	Jérémy	Ruben	Mathys	Tifène	Hugo

Déroulé possible :

- 1/ Création des équipes / travaux
- 2/ Dans chaque équipe : répartition des tâches
- 3/ Recherches préliminaires (biologie / technologie / besoins / attentes)
- 4/ Avant projet -> 1er croquis ensemble
- 4/ Répartition des tâches -> Listing des tâches (Méthode Agile -> Etiquettes)
- 5/ Recherches de solutions / tâche confiée par personne
- 6/ Revue de projet
- 7/ Avancement des solution / Création des protos
- 8/ Tests
- 9/ Rédaction d'un rapport
- 10 / Passage à l'oral